

Regalanlagen & Bühnen

– schaffen Räume zwischen Räumen

Mehrgeschossige Regalanlagen von SCHULTE Lagertechnik schaffen gemeinsam mit Stahlbaubühnen optimale Arbeits- und Lagerbereiche.

Stecksystem

Schraubsystem

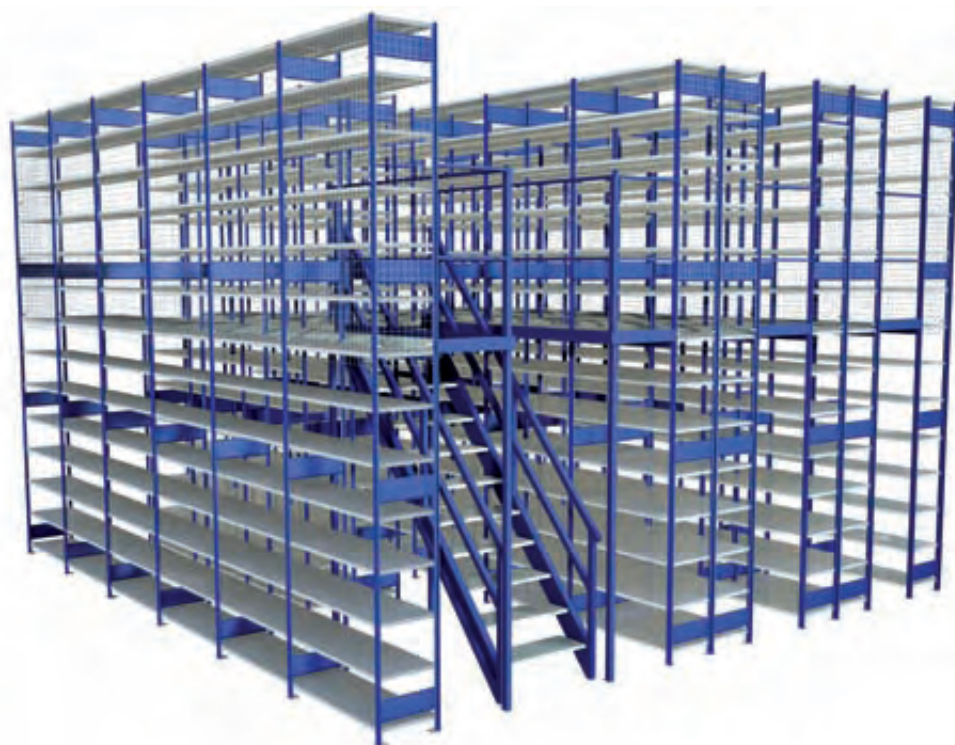
Büroregale

Weitspannregale

Palettenregale

Kragarmregale

Regalanlagen & Bühnen





Regalanlagen und Bühnen

Mehrgeschossige Regalanlagen	164
Objektgeschäft	165-166
Stahlbaubühnen	167
Planungsservice	168
Regalinspektion	169
Glossar	170-171
Stichwortverzeichnis	172-173
Artikelnummern-Verzeichnis	174-178

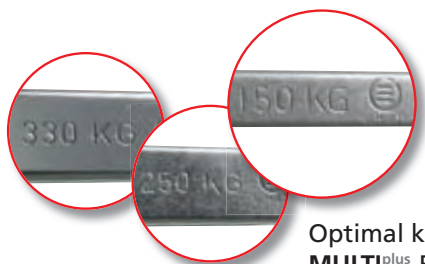
Regalanlagen und Bühnen von SCHULTE Lagertechnik maßgefertigt zur optimalen Lagernutzung

- alle Vorteile des SCHULTE Lagertechnik Stecksystems nutzbar
- Anlagen mit durchgehenden Stützrahmen ohne zusätzliche Stoßverbindung
- Laufgänge wahlweise aus Gitterrost oder Spanplatten
- verzinkt oder Kunststoff-Pulverbeschichtung

Mit Regalanlagen von SCHULTE Lagertechnik kann jeder Zentimeter des Lagerraumes genutzt werden. Auf Basis des Stecksystems lassen sich Regalanlagen bis unter die Lagerdecke errichten.

Dies verdoppelt den vorhandenen Lagerplatz.

Laufgänge und Treppen werden ohne zusätzliche Bühnenbauten einfach mit der Regalanlage verbunden. Mit dem breiten Zubehörangebot von SCHULTE Lagertechnik lässt sich jede Regalanlage branchenspezifisch anpassen.



Optimal kombinierbar mit
MULTI^{plus}-Fachböden



Individuell nach Kundenwünschen

Ganz gleich welche Anforderungen an die Lagertechnik gestellt werden: Mit Regalsystemen von SCHULTE Lagertechnik erhalten Kunden ein individuelles Lager- und Logistik-Konzept.

Mehrgeschossige Regalanlagen, Palettenregalanlagen, Stahlbaubühnen oder nach Kundenwünschen gefertigte Kragarmregale, SCHULTE Lagertechnik bietet branchengenau abgestimmte Systeme. Beratung, Auswahl und Montage vor Ort werden jederzeit von den SCHULTE Regalspezialisten begleitet.

- hergestellt nach den Richtlinien BGR 234
- kurze Bauzeiten
- hohe Sicherheit und gleichbleibende Qualität durch Fertigung nach DIN-Normen
- Montage ohne Schweißarbeiten
- Bühnenbelag wahlweise aus Gitterrost oder Spanplatten
- weitere Farben und Belastbarkeitstypen auf Anfrage



- **Projekt:**
Blumenbecker Industriebedarf GmbH, Beckum
- **Anforderung:**
Einrichtung eines Warenlagers am Hauptsitz in Beckum
- **Besonderheiten:**
Zweigeschossige Fachbodenregalanlage, in der Mitarbeiter kommissionieren.
- **Nutzen:**
Individuelle Anpassung der Fachbodentiefen an das Lagergut. Zum Einsatz kommen **MULTIplus 150** Fachböden mit Tiefen von 300 bis 500 mm. Farbliche Aufwertung durch blaue Seitenwände.

Stecksystem

Schraubsystem

Büroregale

Weitspannregale

Palettenregale

Kragarmregale

Regalanlagen & Bühnen

- **Projekt:**
TIB Lackmann GmbH, Essen
- **Anforderung:**
Einrichtung eines neuen Zentrallagers
- **Besonderheiten:**
Zweigeschossige Fachbodenregalanlage, in der sowohl Mitarbeiter kommissionieren als auch Kunden ihre Ware selbst zusammenstellen können.
- **Nutzen:**
Es wurde ein auf den Kunden zugeschnittenes Lager mit einer optimalen Lagerplatzverdichtung geschaffen. Zudem wurde durch den Einsatz von blauen T-Profilrahmen ein optisch attraktiver Lagerbereich erreicht.



Maßarbeit von SCHULTE Lagertechnik **Verdoppelung der Lagerfläche durch Stahlbaubühnen**

Damit Lagerräume nicht vergrößert werden müssen, kann die Lagerfläche mit einer Stahlbaubühne verdoppelt werden. Diese Bühnen werden nach kundenspezifischen Abmessungen individuell gefertigt.

Hergestellt werden sie aus warm- oder kaltgewalzten Stahlprofilen. Als Standardfarbe werden die Stahlbaubühnen in blau geliefert. Weitere Farben sind auf Anfrage möglich. Der Bühnenbelag wird wahlweise aus Spanplatten in 38 mm Stärke oder verzinkten Gitterrosten gebildet. Es sind Bühnenbelastbarkeiten von 250 bis 1.000 kg/m² möglich.

Geplante Sicherheit

Regalaufbauten auf der Bühne erfordern aufgrund der dabei auftretenden Punktlasten eine gesonderte Dimensionierung der Stahlunterkonstruktion. In der Planungsphase müssen diese Dimensionierungen bereits einfließen.

Durch den Einsatz von hochwertigen Materialien und Beachtung der Richtlinien BGR 234 sowie der statischen Auslegung nach DIN-Normen garantieren Stahlbaubühnen von SCHULTE Lagertechnik ein hohes Maß an Sicherheit.



Der Service von SCHULTE Lagertechnik

- individuelle Bedarfsermittlung beim Kunden vor Ort
- optimierte Planung des Kundenbedarfs
- zuverlässige Terminierung von Planung, Lieferzeit und Montage
- Montage durch qualifiziertes Fachpersonal
- jährliche Inspektion der Regalanlagen durch Verbandsgeprüfte Regalinspektoren von SCHULTE Lagertechnik

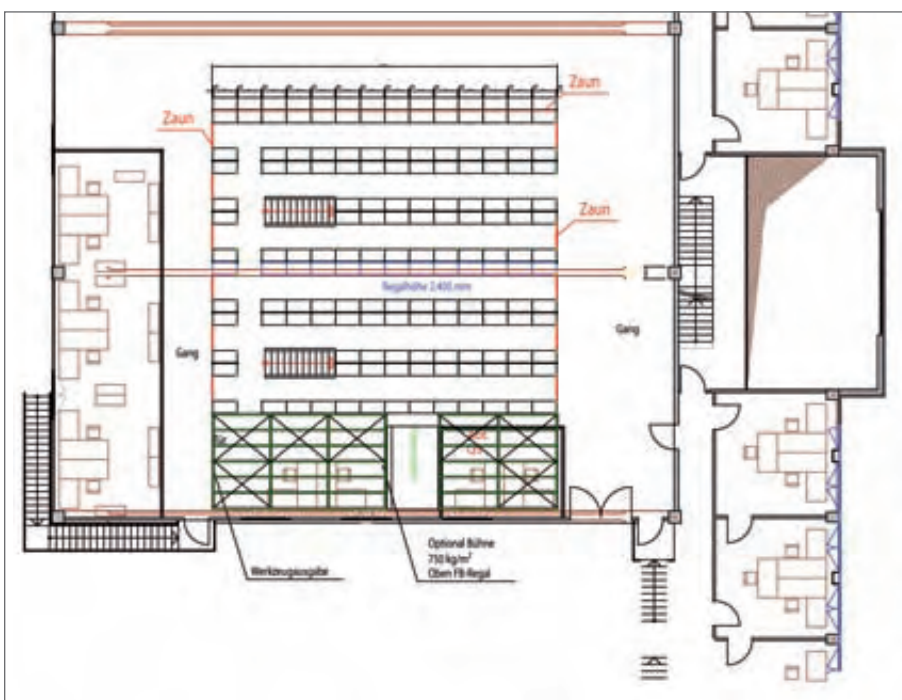
Perfekte Lösungen nach Ihren Wünschen Projektmanagement mit unseren Regalspezialisten



Beratung wird bei SCHULTE Lagertechnik groß geschrieben. Gerne beantworten wir Ihre Fragen und unterstützen Sie bei der Planung Ihrer Projekte. Telefonisch, wenn es um Standardlösungen geht – oder auch vor Ort im Rahmen komplexer Projekte.

Angefangen bei einer konkreten Bedarfsermittlung über die Erstellung ausführlicher CAD-Planungsunterlagen bis zur termingerechten Realisation Ihres Lagerprojektes – auf Wunsch auch inklusive Montage – ist SCHULTE Lagertechnik Ihr Partner für die Planung und Durchführung jeder Lagerlösung. Sowohl bei individuellen Projekten als auch bei allgemeingültigen Branchenlösungen.

Finale Abnahmen der Installation bei größeren Projekten sind für uns ganz selbstverständlich. Deshalb sind Sie vom ersten bis zum letzten Moment mit SCHULTE Lagertechnik bestens beraten.



Stecksystem
Schraubsystem
Büroregale
Weitspannregale
Palettenregale
Kragarmregale
Regalanlagen & Bühnen

Mehr Sicherheit durch jährliche Inspektion

Viele Vorteile für Mitarbeiter, Lager und Betrieb



Jährliche Inspektionspflicht für Lagereinrichtungen

Kommissionieren, ein stapeln, verpacken und einlagern - die vielfältigen, täglichen Arbeitsprozesse in Ihrem Lager bedürfen einer hohen Sicherheit.

Der neue europäische Normenentwurf DIN EN 15635 sowie die Betriebssicherheitsverordnung verlangen von Lagerbetreibern ab sofort eine jährliche Inspektion ihrer Regaleinrichtungen durch eine fachkundige Person.

Der Lagerbetreiber trägt die Verantwortung für die Sicherheit der Mitarbeiter und den reibungslosen Ablauf des Betriebes.

Verbandsgeprüfte Regalinspektoren von SCHULTE Lagertechnik

SCHULTE Lagertechnik hat dazu beim Verband für Lagertechnik und Betriebsrichtungen mehrere Mitarbeiter als „Verbandsgeprüfte Regalinspektoren“ ausbilden lassen.

Garantieren Sie somit die kontinuierliche Sicherheit Ihres Lagers. Vermeiden Sie Arbeitsunfälle und hohe Reparatur-

kosten durch rechtzeitiges Erkennen von Schäden. Sichern Sie einen unterbrechungsfreien Arbeitslauf Ihres Betriebes. Mit geeigneten Präventivmaßnahmen schaffen Sie Einsparmöglichkeiten und erhöhen die Sicherheit Ihres Lagers.

Die Inspektionen erfolgen bei laufendem Betrieb. Dabei führen die Regalinspektoren von SCHULTE Lagertechnik Sichtkontrollen durch und inspizieren die Einhaltung der Vorschriften in den Bereichen Schutzmaßnahmen, Regalbauteile und Beladung. Die Einhaltung der Sicherheitsrichtlinien gemäß BGR 234 gehören ebenso dazu wie die Erkennung von sichtbaren Beschädigungen, Verformungen und fehlenden Bauteilen. Unsere Inspektoren weisen direkt vor Ort auf Schäden hin und geben Reparaturempfehlungen für eine Wiederherstellung der Sicherheit.

Inspektionsprotokoll und -plakette

Anhand eines standardisierten Inspektionsprotokolls wird die Inspektion systematisch durchgeführt. Diese Ergebnisse

werden detailliert analysiert und protokolliert. Am Ende der Inspektion erhalten Sie eine Inspektionsplakette. Diese belegt die Inspektion und weist gleichzeitig auf den nächsten Inspektionstermin hin.

Fordern Sie die Verbandsgeprüften Regalinspektoren von SCHULTE Lagertechnik zu den jährlich vorgeschriebenen Kontrollen Ihrer bestehenden Regalanlage an.

Prüfpflichtige Regalsysteme

- Fachbodenregale
- Palettenregale
- Kragarmregale
- Einfahrregale
- Durchfahrregale
- Durchlaufregale
- mehrgeschossige Anlagen

Im folgenden finden Sie Erklärungen von fachspezifischen Begriffen aus der Lagertechnik und Metallverarbeitung.

Blechlager-Regal

Im Blechlagerregal können Standard-Blechtafeln senkrecht eingelagert werden. Eine regalbreite Stahlrolle sichert das leichte Einschieben und Herausziehen der Blechtafeln.

Büroregale

Büroregale werden im Archiv zur Lagerung von Ordnern und Akten eingesetzt. Es werden sowohl das Steck- als auch das Schraubsystem eingesetzt.

Doppelregalzeile

Zwei Regalzeilen, die Rücken an Rücken angeordnet sind.

Bei der einseitigen Nutzung wird mit Kreuzstreben ausgesteift (Beispiel: Seite 47).

Bei der Nutzung der gesamten Regaltiefe werden die Regale mit Längsriegeln ausgesteift (Beispiel: Seite 25).

Durchsetzfügen (Toxen)

Das Durchsetzfügen ist eine umweltfreundliches Produktionsverfahren, um Bleche form- und kraftschlüssig miteinander zu verbinden. Es ersetzt das Schweißen.

Produktionsverfahren:

Das Durchsetzfügewerkzeug besteht aus einem Stempel und einer Matrize. Die zu verbindenden Bleche werden durch den Stempel ähnlich wie beim Tiefziehen unter plastischer Deformation in die Matrize gedrückt. Durch eine spezielle Gestaltung der Matrize entsteht eine druckknopfähnliche Form, die die Bleche form- und kraftschlüssig miteinander verbindet.

Ebenen

Als Ebenen bezeichnet man die übereinanderliegenden Lagerflächen pro Feld.

Eckwinkel

Mit dem Eckwinkel werden Regalsysteme im Schraub- und Schraub/Steck-System in Tiefen- und Breitenrichtung stabilisiert und ausgesteift (siehe Seite 78).

Einfachregalzeile, einseitig nutzbar

Ein Regal mit einfacher Stellplatztiefe – einseitig nutzbar oder zugänglich. Einfachregalzeilen werden zumeist mit Kreuzstreben ausgesteift.

Häufigste Anwendung: Regalzeilen, die vor einer Wand aufgebaut werden.

Einfachregalzeile, beidseitig nutzbar

Ein Regal mit mehrfacher Stellplatztiefe – beidseitig nutzbar und zugänglich. In der Regel werden Einfachregalzeilen, die beidseitig genutzt werden, mit Längsriegeln ausgesteift. Dadurch wird ein freier Zugriff auf das Lagergut gewährleistet.

Häufigste Anwendung: Regalzeilen, die frei im Raum aufgestellt werden.

Fachbodenregale

Beim Fachbodenregal erfolgt die Lagerung auf Fachböden über mehrere Ebenen pro Feld. Die Bedienung erfolgt per Hand. Fachbodenregale werden auch in mehrgeschossigen Regalanlagen eingesetzt.

Fachlast

Die Fachlast ist die Last, mit der ein einzelner Fachboden / eine Lagerebene maximal belastet werden darf. Die Last muss auf dem Fachboden gleichmäßig verteilt werden (siehe auch Feldlast).

Fädelstäberegale

Dieses System ist für die Lagerung von losen Dokumenten, Akten und Formularen entwickelt worden. Die eingesetzten Fädelstäbe verhindern das Herausfallen und bieten eine übersichtliche Sortierung der Schriftstücke. Optimal für laufende Vorgänge und schnellen Zugriff im Tagesgeschäft von Behörden, Agenturen, Kanzleien, Arztpraxen etc.

Feldlast

Die Feldlast ist die maximale Tragfähigkeit eines Regalfelds und ist abhängig von der Kombination der eingesetzten Rahmen und Ebenen. Die Summe der Fachlasten darf die angegebene Feldlast nicht übersteigen (siehe auch Fachlast).

Feuerverzinkung

Unter Feuerverzinkung versteht man das nachträgliche Überziehen von Stahlteilen mit einem massiven, metallischen Zinküberzug durch Eintauchen der vorbehandelten Stahlteile in eine Schmelze aus flüssigem Zink, dessen Temperatur bei zirka 450 °C liegt.

GS-Zeichen

Das Siegel „Geprüfte Sicherheit“ (GS-Zeichen) bescheinigt, dass ein Produkt den Anforderungen des Geräte- und Produktsicherheitsgesetz (GPSG) entspricht. Diese sind zum Beispiel in Unfallvorschriften der Berufsgenossenschaften, DIN- und EN-Normen oder anderen allgemein anerkannten Regeln der Technik konkretisiert. Bei der GS-Prüfung wird überprüft, ob das Produkt die Anforderungen des GPSG einhält.

Holme

Im Palettenregal werden Paletten in der Regel auf einem vorderen und einem hinteren Träger (Holm) gelagert, die zusammen die Lagerebene bilden. Diese werden mit unterschiedlichen Stärken und Tragfähigkeiten dem Lagergut bzw. dem Gewicht der Paletten angepasst. Um geschlossene Lagerebenen bilden zu können (z. B. um in Kommissionierbereichen Ware ohne Paletten lagern zu können), sind optional Auflagen aus Stahl oder Holz lieferbar.

IPE-Profil

IPE-Formstahlträger sind warmgewalzte, stabile Stahlträger mit mittlerem I-Profil und parallelen Innenflächen der Flansche (nach DIN 1025 Teil 5). Sie lassen sich durch unterschiedliche Größen individuell an die benötigten Tragfähigkeiten und Anforderungen anpassen. Sie werden beim Bau von Lagerbühnen von SCHULTE Lagertechnik eingesetzt.

Kragarm

Ein Kragarm ist ein am Ständer befestigter Ausleger zur Aufnahme des Lagerguts (z. B. Langgut wie Holzstapel, Rohre usw.). Der Kragarm ist je nach Regaltyp fest mit dem Ständer verschweißt oder wird am Ständer verschraubt (und ist somit in der Höhe verstellbar).

Kragarmregale

Kragarmregale bestehen aus senkrechten Regalständern, an denen Kragarme befestigt sind. Diese Regalkonstruktion dient zur Aufnahme von Langgut (zum Beispiel Rohre, Stab-Bündel, Hölzer oder Eisenträger).

Palettenregale

In Palettenregalen wird vorwiegend Ware gelagert, die auf Paletten oder in Gitterboxen gelagert wird. Palettenregale werden in der Regel mit Regalbediengeräten be- und entladen.

Pendelhefterregal

Einsatzbereiche für diese speziellen Regale ist die hängende Lagerung von Pendelheftern und -taschen der beiden Systeme von Elba/Leitz oder Zippel. Verwendung finden diese insbesondere in Archiven von Behörden, Krankenhäusern, Kanzleien etc. Es können Pendelmappen für die Loseblatt-Ablage von Einzelakten eingehängt werden und Pendelordner für die geheftete Ablage von Sammelakten.

Pulverbeschichtung

Das Pulverbeschichten ist ein Beschichtungsverfahren, bei dem ein in der Regel elektrisch leitfähiger Werkstoff mit Pulverlacken beschichtet wird. Dabei wird das Pulver elektrostatisch auf den zu beschichtenden Untergrund aufgesprüht und anschließend im Ofen eingebrannt. Durch den Einbrennvorgang schmilzt das Pulver auf und der Vernetzungsvorgang beginnt. Bei einer vollständigen Vernetzung kommt es zu einer dauerhaften Anhaftung (rein mechanische Verklammerung). Spezielle Eigenschaften, wie z. B. Dichte, Vernetzungsgrad, Chemikalienresistenz oder Witterungsbeständigkeit können nach Rücksprache mit dem Lackhersteller gezielt eingestellt werden.

Rahmen

Zwei oder mehrere Stützen, die in Tiefenrichtung mit Aussteifungselementen verbunden sind und sich normalerweise über die ganze Tiefe des Regals erstrecken.

RAL-Gütezeichen

Produkte und Dienstleistungen mit RAL-Gütezeichen werden nach hohen Qualitätsstandards von der Gütegemeinschaft Lager- und Betriebseinrichtungen e. V. geprüft.

- Die Güte- und Prüfbestimmungen sind herstellernerutral und frei zugänglich. Sie sind verlässliche Garantien für eine hohe, gleichbleibende Produkt- und Dienstleistungsqualität.

Schraubsystem

Im Gegensatz zum Stecksystem werden die Fachböden an Winkelprofilen angeschraubt. Zur Aussteifung werden im Schraubsystem Eckwinkel verwendet (siehe auch Eckwinkel). Bei den Winkelprofilen können die Fachböden in einem Raster von 25 mm eingesetzt werden. Eine optimale Ausnutzung der Regalhöhe wird beim Einsatz von Fachböden mit einer 25 mm Kantenhöhe erreicht.

Sendzimirverzinkung

Spezielles Verfahren zur Herstellung einer robusten Materialoberfläche. Kaltgewalzte Metallbänder durchlaufen ein Zinkbad. Mit dieser Oberfläche lassen sich die Metallbänder umformen und bearbeiten, ohne dass die Beschichtung abspringt oder beschädigt wird.

Stecksystem

Das Stecksystem besteht aus T-Profil-Rahmen und Fachböden. Die Fachböden werden mit Fachbodenträgern am T-Profil-Rahmen eingehängt. Die Fachböden lassen sich werkzeugfrei lösen und können jederzeit im Höhenraster an das Lagergut angepasst werden.

Bei den T-Profil-Rahmen können die Fachböden in einem Raster von 25 mm eingesetzt werden. Eine optimale Ausnutzung der Regalhöhe wird beim Einsatz von Fachböden mit einer 25 mm Kantenhöhe erreicht.

Tafelregal

Das Tafelregal dient zur übersichtlichen Lagerung von Tafeln und Tafel-Reststücken unterschiedlicher Materialien und Größen. Eine offene Bauweise garantiert einen schnellen Zugriff.

Toxen

siehe *Durchsetzfugen*

T-Profil-Rahmen

Der Rahmen beim Stecksystem von SCHULTE Lagertechnik besteht aus Tiefenriegeln und T-Profilen. Durch die spezielle Abkantung der T-Profile wird eine besonders hohe Stabilität und Tragfähigkeit erreicht (siehe Seite 56).

Weitspannregal

Zur liegenden Lagerung von langem und sperrigem Lagergut werden Weitspannregale eingesetzt. So lassen sich mit den Weitspannregalsystemen von SCHULTE Lagertechnik Fachbreiten bis zu 2.500 mm realisieren.

Lieferzeiten

Die angegebenen Lieferzeiten beziehen sich auf das Abgangsdatum der Ware nach Bestelleingang (z. B. Lieferzeit 5 Tage = Die Ware verlässt 5 Werktage nach Bestelleingang unser Werk).

Hinweise

Technische Änderungen und Irrtümer vorbehalten. Alle Preise zzgl. gesetzlicher MwSt., ab Werk, ohne Montage. Es gelten unsere Allgemeinen Geschäftsbedingungen.

Im folgenden finden Sie fachspezifische Begriffe aus dem Bereich der Lagertechnik und des Metallbaus.

A

Abdeckboden für Schubladenblock	67
Abdeckkappe	53
Abrollsicke für Kragarmregal	155
Aluminium-Regalleitern	72
Aluminium-Regale	74-75
Anschlagleiste Stecksystern	60, 115
Anschlagleiste Schraubssystem	93, 115
Anschlussblech	55
Artikelnummernverzeichnis	172-175
Aufhängekonsole für Ecklösung	54
Auflagedeckel für Lagersichtkästen	70
Auflagedeckel für Eurokästen	71
Ausziehboden	64, 114
Autoteilelagerung	39-42

B

Befestigungszubehör für Stecksystern	55
Bereitstellregal	34
Bereitstellregal mit Röllchenleisten	34
Blechlager-Regale	143
Blechtreibschraube	55
Bodenanker für Palettenregale	139
Buchbügel	114
Buchstütze	114
Büroregale	96-115
Büroregale – Zusatzböden	112

C

C-Teile Management	48-49
--------------------	-------

D

Diagonalstrebe	53
Distanzhalter für Reifen- / Felgenregal	41
Distanzstück für Palettenregal	140
Doppel-Klemmfuß	53
Doppelregal mit Kreuzstreben	30
Drahtkorb	62
Drahtgitterkorbregal	36
Drahtgitter-Rückwand für Schraubssystem	92
Drahtgitter-Seitenwand für Stecksystern	57
Drahtgitter-Rückwand für Schraubssystem	92
Drahtgitter-Seitenwand für Stecksystern	57
Drive-In Regale	135
Dübel für Stecksystern	55
Dübel für Weitspannregal W100	128
Durchsichrsicherung für Palettenregal	140

E

Eckwinkel	90, 113
Ecklösung für Stecksystern	54
Eckverbindungsklammer	75
Edelstahl-Regale	74-75
Einbausätze für Autoteilelagerung	42
Einfach-Klemmfuß	53
Einzelschublade	64
Etikettenhalter für Eurokästen	71
Etikett für Lagersichtkästen	70
Etikett für Regalkästen	68
Eurokästen	71

F

Fabiola-Kalkulationsprogramm	9
Fachböden Multiplus	50-51, 88-89, 112
Fachbodenträger für Stecksystern	53
Fachbodenträger für Schraubssystem	90
Fachteiler	63, 94 114
Fachteilerstab für Weitspannregal WS2000	123
Fädelstäberegale	111
Fassauflage für Umweltregale	145
Fasspalette	129
Fassregale	144-145
Felgenregele	41
Flachbander	91
Flügelüren	59, 115
Füll-Leisten	30

G

Garderobenregal	37
Gehängeschiene	75
Gewindestangenhalterung	63
Gitterboden für Kleinbinderegal	45
Gitterkorb-Zusatzebene für WS2000	123
Gitterrostauflage für Palettenregale	141
Gitterrückwände für Palettenregale	141
Glossar	170-171
Griffstab für Lagersichtkästen	70
Grundausrüstung Stecksystern	52-54

H

Hängeregister-Auszug	114
Holme für Palettenregale	139
Holme für W100	128
Horizontalverbinder für Kragarmregale	155, 159
Hülsen für Palettenregalrahmen-Aufstockung	139

I

Inhaltsverzeichnis	3
--------------------	---

K

Kalkulationsprogramm Fabiola	9
Kannenträger für Umweltregale	145
KFZ-Zubehörregale	39-42
Kleiderstange	37, 64
Kleinbinderegale	44-45
Kleinbinderegale – Zubehör	44-45
Klemmfuß einfach	53
Klemmfuß doppelt	53
Komplettregale Kragarmregale	150-151, 153, 157
Komplettregale Palettenregale	136-137
Komplettregale Schraubssystem	83-85, 107-108
Komplettregale Stecksystern	19-45
Kopplungsstück für 2 T-Profile	55
Kopplungsstück für 4 T-Profile	55
Kragarme	154, 155, 158
Kragarmregale	146-161
Kragarmteiler	155, 160
Kreuzstrebe für Kragarmregale	155, 159
Kreuzstrebe für Stecksystern	53
Kunststoff-Fuß	90

L

Lagersichtkästen	70
Langgutregal	37
Längenriegel	54, 13
Längsteiler für Lagersichtkästen	70

Leitern	72-73	Seitenwände (Lochblech) für Schraubsystem	93
Linsenschrauben	90, 113	Seitenwände (Lochblech) für Stecksystem	59
Lochblech-Seitenwände für Schraubsystem	93	Seitenwände (Lochplatte) für Stecksystem	58
Lochblech-Seitenwände für Stecksystem	59	Seitenwände (Schlitzplatten) für Stecksystem	58
Lochplatten-Seitenwand	58	Seitenwände (Vollblech) für Schraubsystem	92
Lochplatten-Werkzeughalter	58	Seitenwände (Vollblech) für Stecksystem	57
Lochwandhaken	59	Stahl-Regalleiter	73
M		Sockelblende für Schraubsystem	93
Magnetschilder	65	Sockelblende für Stecksystem	60
Mittelanschlag	115	Spanplattenauflage für Palettenregal	140
Multiplus-Fachböden	50-51, 88-89, 112	Stahlbaubühnen	162-167
P		Stahlfuß – einfach	90
Paletten-Fassregale	144-145	Stahlpaneele für Palettenregale	140
Paletten-Komplettregale	136-137	Stecksets	32-33
Palettenregale	130-145	Stecksystem	12-75
Pendelhefterregale	110-111	Stecksystem – Komplettregale	19-45
Profilklemme	55	Stecktrennbleche für Schraubsystem	95
Profillager-Regal	142	Stecktrennbleche für Stecksystem	61
R		Stecktrennbleche freistehend für Stecksystem	61
Rahmen für Palettenregale	138	Stirnwandabgrenzung	115
Rahmenhülse	139	Stützenschutz für Palettenregale	139
Rammschutz	140	T	
Regalanlagen	162-167	Tiefenauflagen für Palettenregale	140
Regalbeschilderung	65	Tiefenriegel für Schraubsystem	91
Regalbühnen	162-167	Tiefenriegel für Stecksystem	52
Regalkästen	68-69	Tiefenstege für Weitspannregal W100	128
Regalleitern	72-73	T-Profile	52
Regalleitern – Zubehör	73	T-Profilrahmen	56, 113
Regalplatzetiketten	65	Trennarne für Profillagerregal	142
Regalzeilenschilder	65	Trennbleche für Schüttgutmulde	62
Reifenregale	40	Trenngitter für Drahtkorb	62
Reifenregal – Distanzhalter	41	Trennstege für Schubladenblock	67
Riffelgummi für Schubladenblock	67	Trennwand für Lagersichtkästen	70
Rohrkragarme für Kragarmregale	155	Trennwand für Regalkästen	68
Röllchenleisten-Bereitstellregal	34	U	
Rollenaufgabe für Umweltregale	145	Umweltregale	43-45, 129, 144-145
Rückwand (Vollblech) für Schraubsystem	92	Unterlegbleche für Palettenregale	139
Rückwand (Vollblech) für Stecksystem	57	Unterlegbleche für W100	128
Rückwand (Drahtgitter) für Schraubsystem	92	Unterlegplatte für T-Profil	53
Rückwand (Drahtgitter) für Stecksystem	92	Unterteilungsrohr	42
S		V	
Scannerschiene	65	Verriegelungsstange für Öllager	63
Schrauben (Sechskant)	90	Verstärkungsunterzug	51, 54, 91
Schrauben (Linsen)	90, 113	Vollblechrahmen	56
Schienenanlagen für Regalleitern	73	Vollblechseitenwände für Schraubsystem	92
Schilder (Magnet)	65	Vollblechseitenwände für Stecksystem	57
Schlitzplatten-Seitenwand	58	W	
Schlitzplatten-Zubehör	58	W100-Weitspannregal	126-129
Schrägboden mit Trennbügel	62	Wandbefestigung für Stecksystem	55
Schrägbodenregale	35-36	Wandhalter für Reifen- / Felgenregele	40
Schraubsystem	76-95	Wannenboden	44
Schraubsystem – Komplettregale	83-85	Wannenbodenregal	44
Schraub-Stecksystem	86-87	Weitspannregale	116-145
Schubladenblock	66	Weitspannregal W100	126-129
Schubladenblock – Zubehör	67	Weitspannregal WS2000	120-123
Schubladenunterteilungen für Schubladenblock	67	Weitspannregal Z1	124-125
Schüttgutleiste für Schraubsystem	94	Werkzeughalter-Sortimente für Lochplatten	58
Schüttgutleiste für Stecksystem	60	Winkelprofile	90-113
Schüttgutmulde	62	Z	
Sechskantschrauben	90	Z1-Weitspannregal	124-125
Seitenwände (Drahtgitter) für Schraubsystem	92		
Seitenwände (Drahtgitter) für Stecksystem	57		

Artikel	Seite	Artikel	Seite	Artikel	Seite	Artikel	Seite	Artikel	Seite	Artikel	Seite	Artikel	Seite	Artikel	Seite
10251	56	10731-75	84	10782-75	84	11013	112	11852	83	12388-40	61	12490	93	12684	52
10252	56	10731-F	87	10782-F	87	11013-A	107	11852-F	87	12388-40	95	12491	59	12685	52
10253	56	10732	84	10785	84	11013-A-AL	107	11855	83	12389-25	61	12491	93	12686	52
10254	56	10732-130	84	10785-130	84	11013-B	103	11855-F	87	12389-25	95	12492	59	12688	52
10256	56	10732-75	84	10785-75	84	11013-B	103	11856	83	12389-40	61	12492	93	12690	53
10257	56	10732-F	87	10785-F	87	11013-B-AL	103	11856-F	87	12389-40	95	12497-A	59	12690-L	53
10258	56	10735	84	10786	84	11013-B-AL	103	11857	83	12390-25	61	12497-A	93	12691	53
10259	56	10735-130	84	10786-130	84	11018	51	11857-F	87	12390-25	95	12536	57	12691-L	53
10261	56	10735-75	84	10786-75	84	11018	89	11860	83	12390-40	61	12537	57	12692	53
10262	56	10735-F	87	10786-F	87	11043	51	11860-F	87	12390-40	95	12538	57	12693-S	53
10263	56	10736	84	10787	84	11043	89	11861	83	12391-25	61	12539	57	12694	53
10264	56	10736-130	84	10787-130	84	11043	112	11861-F	87	12391-25	95	12540-A	57	12694	53
10266	56	10736-75	84	10787-75	84	11043-A	107	11862	83	12391-40	61	12541-A	57	12695	53
10267	56	10736-F	87	10787-F	87	11043-A-AL	107	11862-F	87	12391-40	95	12542	57	12695	53
10268	56	10737	84	10930	85	11043-B	103	11865	83	12392-25	61	12543	57	12696	55
10269	56	10737-130	84	10930-130	85	11043-B	103	11865-F	87	12392-25	95	12544	57	12697	55
10271	56	10737-75	84	10931	85	11043-B-AL	103	11866	83	12392-40	61	12545	57	12699	55
10272	56	10737-F	87	10931-130	85	11043-B-AL	103	11866-F	87	12392-40	95	12547	57	12708	53
10273	56	10740	84	10932	85	11200	90	11867	83	12393-25	61	12548	57	12710	55
10274	56	10740-130	84	10932-130	85	11230	90	11867-F	87	12393-25	95	12549	57	12711	64
10310	90	10740-75	84	10935	85	11250	90	12130	108	12393-40	61	12550	57	12711-130	64
10311	90	10740-F	87	10935-130	85	11300	90	12131	108	12393-40	95	12551	57	12711-75	64
10312	90	10741	84	10936	85	11301	90	12132	108	12394-25	61	12564	60	12718	64
10313	90	10741-130	84	10936-130	85	11302	90	12133	108	12394-25	95	12566	60	12719	114
10313	113	10741-75	84	10937	85	11304	90	12135	108	12394-40	61	12567	60	12721	69
10323	90	10741-F	87	10937-130	85	11305	90	12136	108	12394-40	95	12572-25	60	12722	69
10323-10	90	10742	84	10940	85	11306	90	12137	108	12395-25	61	12572-40	60	12723	69
10325	90	10742-130	84	10940-130	85	11307	90	12138	108	12395-25	95	12573-25	60	12724	69
10326	90	10742-75	84	10940-75	85	11308	90	12140	108	12395-40	61	12573-40	60	12725	69
10330	55	10742-F	87	10941	85	11414-A	111	12141	108	12395-40	95	12574-25	60	12726	69
10331	90	10745	84	10941-130	85	11432	51	12142	108	12396-25	61	12574-40	60	12727	69
10332	53	10745-130	84	10941-75	85	11432	89	12143	108	12396-25	95	12580	20	12728	69
10332-S	53	10745-75	84	10942	85	11433	51	12145	108	12396-40	61	12580-B	20	12730	20
10337	53	10745-F	87	10942-130	85	11433	89	12146	108	12396-40	95	12581	20	12730-130	20
10340	115	10746	84	10942-75	85	11433	112	12147	108	12397-25	61	12582	20	12730-130-B	20
10341	115	10746-130	84	10945	85	11433-A	83	12148	108	12397-25	95	12582-B	20	12730-130-LR	26
10342	115	10746-75	84	10945-130	85	11433-A	107	12150	108	12397-40	61	12585	20	12730-130-LR-B	26
10346	55	10746-F	87	10945-75	85	11433-A-AL	107	12151	108	12397-40	95	12585-B	20	12730-75	20
10347	55	10747	84	10946	85	11433-B	19	12152	108	12398-25	61	12586	20	12730-75-B	20
10350	55	10747-130	84	10946-130	85	11433-B	19	12153	108	12398-25	95	12586-B	20	12730-75-LR	26
10353	54	10747-75	84	10946-75	85	11433-B	19	12155	108	12398-40	61	12587	20	12730-75-LR-B	26
10360	90	10747-F	87	10947	85	11433-B	25	12156	108	12398-40	95	12587-B	20	12730-LR	26
10360	113	10750	84	10947-130	85	11433-B	25	12157	108	12399-25	61	12590-25	51	12730-LR-B	26
10360-10	90	10750-130	84	10947-75	85	11433-B	103	12158	108	12399-25	95	12590-25	54	12731	20
10360-10	113	10750-75	84	10950	85	11433-B	103	12342	92	12399-40	61	12590-25	89	12731-130	20
10361	90	10750-F	87	10950-130	85	11433-B-AL	103	12343	92	12399-40	95	12590-25	91	12731-130-B	20
10361	113	10751	84	10950-75	85	11433-B-AL	103	12344	92	12400	92	12590-40	51	12731-130-LR	26
10361-10	90	10751-130	84	10951	85	11433-F	87	12345	92	12400-A	92	12590-40	54	12731-130-LR-B	26
10361-10	113	10751-75	84	10951-130	85	11444	51	12346	92	12401	92	12590-40	89	12731-75	20
10430	107	10751-F	87	10951-75	85	11444	89	12346-A	92	12402	92	12590-40	91	12731-75-B	20
10431	107	10752	84	10952	85	11444-A	83	12347	92	12403	92	12591-25	51	12731-75-LR	26
10432	107	10752-130	84	10952-130	85	11444-B	19	12348	92	12404-A	92	12591-25	54	12731-75-LR-B	26
10433	107	10752-75	84	10952-75	85	11444-B	19	12349	92	12406	92	12591-25	89	12731-LR	26
10435	107	10752-F	87	10955	85	11444-B	25	12350-A	92	12407	92	12591-25	91	12731-LR-B	26
10436	107	10755	84	10955-130	85	11444-B	25	12352	92	12409	92	12591-40	51	12732	20
10437	107	10755-130	84	10955-75	85	11444-F	87	12353	92	12430	57	12591-40	54	12732-130	20
10438	107	10755-75	84	10956	85	11455	51	12354	92	12431	57	12591-40	89	12732-130-B	20
10440	107	10755-F	87	10956-130	85	11455	89	12355	92	12432	57	12591-40	91	12732-130-LR	26
10441	107	10756	84	10956-75	85	11455-A	83	12356	92	12433	57	12592-25	51	12732-130-LR-B	26
10442	107	10756-130	84	10957	85	11455-B	19	12357	92	12434-A	57	12592-25	54	12732-75	20
10443	107	10756-75	84	10957-130	85	11455-B	19	12358	92	12436	57	12592-25	89	12732-75-B	20
10445	107	10756-F	87	10957-75	85	11455-B	25	12359	92	12448-A	57	12592-25	91	12732-75-LR	26
10446	107	10757	84	10960	85	11455-B	25	12376	92	12448-B	92	12592-40	51	12732-75-LR-B	26
10447	107	10757-130	84	10960-130	85	11455-F	87	12377	92	12448-C	92	12592-40	54	12732-B	20
10448	107	10757-75	84	10960-75	85	11466	51	12379	92	12448-D	57	12592-40	89	12732-LR	26
10450	107	10757-F	87	10961	85	11466	89	12380-25	61	12451-A	57	12592-40	91	12732-LR-B	26
10451	107	10760	84	10961-130	85	11466-A	83	12380-25	95	12451-B	92	12610	52	12735	20
10452	107	10760-130	84	10961-75	85	11466-B	19	12380-40	61	12451-C	92	12611	52	12735-130	20
10453	107	10760-75	84	10962	85	11466-B	19	12380-40	95	12451-D	57	12612	52	12735-130-B	20
10455	107	10760-F	87	10962-130	85	11466-B	25	12381-25	61	12452-A	57	12613	36	12735-130-LR	26
10456	107	10761	84	10962-75	85	11466-B	25	12381-25	95	12452-B	92	12613	52	12735-130-LR-B	26
10457	107	10761-130	84	10965	85	11466-F	87	12381-40	61	12452-C	92	12614-A	52	12735-75	20
10458	107	10761-75	84	10965-130	85	11830	83	12381-40	95	12452-D	57	12616	52	12735-75-B	20
10490	60	10761-F	87	10965-75	85	11830-F	87	12382	52	12453-A	57	12618	52	12735-75-LR	26
10490	93	10762	84	10966	85	11831	83	12382-25	61	12453-A	92	12620	52	12735-75-LR-B	26
10490	115	10762-130	84	10966-130	85	11831-F	87	12382-25	95	12455-A	57	12621	52	12735-LR	26
10491	60	10762-75	84	10966-75	85	11832	83	12382-40	61	12455-A	92	12623	52	12735-LR-B	26
10491	93	10762-F	87	10967	85	11832-F	87	12382-40	95	12457-A	57	12624	52	12736	20
10491	115	10765	84	10967-130	85	11835	83	12383-25	61	12457-A	92	12625	52	12736-130	20
10493															

Artikel	Seite	Artikel	Seite	Artikel	Seite	Artikel	Seite	Artikel	Seite	Artikel	Seite	Artikel	Seite	Artikel	Seite
12740	20	12752-75-LR	26	12766-LR-B	26	12874	56	12937-B	21	12952-130-LR-B	27	12966-75-LR-B	27	13135	19
12740-130	20	12752-75-LR-B	26	12767	20	12874-M	56	12937-LR	27	12952-75	21	12966-B	21	13135-B	19
12740-130-B	20	12752-B	20	12767-130	20	12875	56	12937-LR-B	27	12952-75-B	21	12966-LR	27	13135-LR	25
12740-130-LR	26	12752-LR	26	12767-130-B	20	12875-F	123	12940	21	12952-75-LR	27	12966-LR-B	27	13135-LR-B	25
12740-130-LR-B	26	12752-LR-B	26	12767-130-LR	26	12875-M	56	12940-130	21	12952-75-LR-B	27	12967	21	13136	19
12740-4	33	12755	20	12767-130-LR-B	26	12876	56	12940-130-B	21	12952-B	21	12967-130	21	13136-B	19
12740-75	20	12755-130	20	12767-75	20	12876-F	123	12940-130-LR	27	12952-LR	27	12967-130-B	21	13136-LR	25
12740-75-B	20	12755-130-B	20	12767-75-B	20	12876-M	56	12940-130-LR-B	27	12952-LR-B	27	12967-130-LR	27	13136-LR-B	25
12740-75-LR	26	12755-130-LR	26	12767-75-LR	26	12877	56	12940-75	21	12955	21	12967-130-LR-B	27	13137	19
12740-75-LR-B	26	12755-130-LR-B	26	12767-75-LR-B	26	12877-F	123	12940-75-B	21	12955-130	21	12967-75	21	13137-B	19
12740-LR	26	12755-4	33	12767-B	20	12877-M	56	12940-75-LR	27	12955-130-B	21	12967-75-B	21	13137-LR	25
12740-LR-B	26	12755-75	20	12767-LR	26	12878	56	12940-75-LR-B	27	12955-130-LR	27	12967-75-LR	27	13137-LR-B	25
12741	20	12755-75-B	20	12767-LR-B	26	12879	56	12940-B	21	12955-130-LR-B	27	12967-75-LR-B	27	13140	19
12741-130	20	12755-75-LR	26	12780-130	20	12879-F	123	12940-LR	27	12955-75	21	12967-B	21	13140-B	19
12741-130-B	20	12755-75-LR-B	26	12780-130-B	20	12880	56	12940-LR-B	27	12955-75-B	21	12967-LR	27	13140-LR	25
12741-130-LR	26	12755-LR	26	12780-130-LR	26	12880-F	123	12941	21	12955-75-LR	27	12967-LR-B	27	13140-LR-B	25
12741-130-LR-B	26	12755-LR-B	26	12780-130-LR-B	26	12881	56	12941-130	21	12955-75-LR-B	27	12980	21	13141	19
12741-75	20	12756	20	12780-75	20	12881-F	123	12941-130-B	21	12955-B	21	12980-130	21	13141-B	19
12741-75-B	20	12756-130	20	12780-75-B	20	12882-A	56	12941-130-LR	27	12955-LR	27	12980-130-B	21	13141-LR	25
12741-75-LR	26	12756-130-B	20	12780-75-LR	26	12882-A-F	123	12941-130-LR-B	27	12955-LR-B	27	12980-130-LR	27	13141-LR-B	25
12741-75-LR-B	26	12756-130-LR	26	12780-75-LR-B	26	12883-A	56	12941-75	21	12956	21	12980-130-LR-B	27	13142	19
12741-LR	26	12756-130-LR-B	26	12780-LR	26	12884-A	56	12941-75-B	21	12956-130	21	12980-75	21	13142-B	19
12741-LR-B	26	12756-75	20	12780-LR-B	26	12884-A-F	123	12941-75-LR	27	12956-130-B	21	12980-75-B	21	13142-LR	25
12742	20	12756-75-B	20	12781-130	20	12885-A	56	12941-75-LR-B	27	12956-130-LR	27	12980-75-LR	27	13142-LR-B	25
12742-130	20	12756-75-LR	26	12781-130-B	20	12886-A	56	12941-B	21	12956-130-LR-B	27	12980-75-LR-B	27	13145	19
12742-130-B	20	12756-75-LR-B	26	12781-130-LR	26	12886-A-F	123	12941-LR	27	12956-75	21	12980-B	21	13145-B	19
12742-130-LR	26	12756-LR	26	12781-130-LR-B	26	12887-A	56	12941-LR-B	27	12956-75-B	21	12980-LR	27	13145-LR	25
12742-130-LR-B	26	12756-LR-B	26	12781-75	20	12889	56	12942	21	12956-75-LR	27	12980-LR-B	27	13145-LR-B	25
12742-75	20	12757	20	12781-75-B	20	12890	56	12942-130	21	12956-75-LR-B	27	12981	21	13146	19
12742-75-B	20	12757-130	20	12781-75-LR	26	12890-V	113	12942-130-B	21	12956-B	21	12981-130	21	13146-B	19
12742-75-LR	26	12757-130-B	20	12781-75-LR-B	26	12891	56	12942-130-LR	27	12956-LR	27	12981-130-B	21	13146-LR	25
12742-75-LR-B	26	12757-130-LR	26	12781-LR	26	12891-M	56	12942-130-LR-B	27	12956-LR-B	27	12981-130-LR	27	13146-LR-B	25
12742-B	20	12757-130-LR-B	26	12781-LR-B	26	12892	56	12942-75	21	12957	21	12981-130-LR-B	27	13147	19
12742-LR	26	12757-75	20	12782-130	20	12892-M	56	12942-75-B	21	12957-130	21	12981-75	21	13147-B	19
12742-LR-B	26	12757-75-B	20	12782-130-B	20	12893	56	12942-75-LR	27	12957-130-B	21	12981-75-B	21	13147-LR	25
12745	20	12757-75-LR	26	12782-130-LR	26	12893-B-V	113	12942-75-LR-B	27	12957-130-LR	27	12981-75-LR	27	13147-LR-B	25
12745-130	20	12757-75-LR-B	26	12782-130-LR-B	26	12893-M	56	12942-B	21	12957-130-LR-B	27	12981-75-LR-B	27	13150	19
12745-130-B	20	12757-B	20	12782-75	20	12893-V	113	12942-LR	27	12957-75	21	12981-B	21	13150-B	19
12745-130-LR	26	12757-LR	26	12782-75-B	20	12920	56	12942-LR-B	27	12957-75-B	21	12981-LR	27	13150-LR	25
12745-130-LR-B	26	12757-LR-B	26	12782-75-LR	26	12920	61	12945	21	12957-75-LR	27	12981-LR-B	27	13150-LR-B	25
12745-4	33	12758	33	12782-75-LR-B	26	12920	61	12945-130	21	12957-75-LR-B	27	12982	21	13151	19
12745-75	20	12758-60	33	12782-LR	26	12920	61	12945-130-B	21	12957-B	21	12982-130	21	13151-B	19
12745-75-B	20	12759	33	12782-LR-B	26	12920	61	12945-130-LR	27	12957-LR	27	12982-130-B	21	13151-LR	25
12745-75-LR	26	12760	20	12785-130	20	12920	61	12945-130-LR-B	27	12957-LR-B	27	12982-130-LR	27	13151-LR-B	25
12745-75-LR-B	26	12760-130	20	12785-130-B	20	12920	70	12945-75	21	12960	21	12982-130-LR-B	27	13152	19
12745-LR	26	12760-130-B	20	12785-130-LR	26	12920-M	56	12945-75-B	21	12960-130	21	12982-75	21	13152-B	19
12745-LR-B	26	12760-130-LR	26	12785-130-LR-B	26	12920-V	113	12945-75-LR	27	12960-130-B	21	12982-75-B	21	13152-LR	25
12746	20	12760-130-LR-B	26	12785-75	20	12921	56	12945-75-LR-B	27	12960-130-LR	27	12982-75-LR	27	13152-LR-B	25
12746-130	20	12760-4	33	12785-75-B	20	12921-M	56	12945-B	21	12960-130-LR-B	27	12982-75-LR-B	27	13155	19
12746-130-B	20	12760-75	20	12785-75-LR	26	12922	56	12945-LR	27	12960-75	21	12982-B	21	13155-B	19
12746-130-LR	26	12760-75-B	20	12785-75-LR-B	26	12922-M	56	12945-LR-B	27	12960-75-B	21	12982-LR	27	13155-LR	25
12746-130-LR-B	26	12760-75-LR	26	12785-LR	26	12923	56	12946	21	12960-75-LR	27	12982-LR-B	27	13155-LR-B	25
12746-75	20	12760-75-LR-B	26	12785-LR-B	26	12923-B-V	113	12946-130	21	12960-75-LR-B	27	12985	21	13156	19
12746-75-B	20	12760-LR	26	12786-130	20	12923-M	56	12946-130-B	21	12960-B	21	12985-130	21	13156-B	19
12746-75-LR	26	12760-LR-B	26	12786-130-B	20	12923-V	113	12946-130-LR	27	12960-LR	27	12985-130-B	21	13156-LR	25
12746-75-LR-B	26	12761	20	12786-130-LR	26	12930	21	12946-130-LR-B	27	12960-LR-B	27	12985-130-LR	27	13156-LR-B	25
12746-LR	26	12761-130	20	12786-130-LR-B	26	12930-130	21	12946-75	21	12961	21	12985-130-LR-B	27	13157	19
12746-LR-B	26	12761-130-B	20	12786-75	20	12930-130-B	21	12946-75-B	21	12961-130	21	12985-75	21	13157-B	19
12747	20	12761-130-LR	26	12786-75-B	20	12930-130-LR	27	12946-75-LR	27	12961-130-B	21	12985-75-B	21	13157-LR	25
12747-130	20	12761-130-LR-B	26	12786-75-LR	26	12930-130-LR-B	27	12946-75-LR-B	27	12961-130-LR	27	12985-75-LR	27	13157-LR-B	25
12747-130-B	20	12761-75	20	12786-75-LR-B	26	12930-B	21	12946-B	21	12961-130-LR-B	27	12985-75-LR-B	27	13160	19
12747-130-LR	26	12761-75-B	20	12786-LR	26	12930-LR	27	12946-LR	27	12961-75	21	12985-B	21	13160-B	19
12747-130-LR-B	26	12761-75-LR	26	12786-LR-B	26	12930-LR-B	27	12946-LR-B	27	12961-75-B	21	12985-LR	27	13160-LR	25
12747-75	20	12761-75-LR-B	26	12787-130	20	12931	21	12947	21	12961-75-LR	27	12985-LR-B	27	13160-LR-B	25
12747-75-B	20	12761-LR	26	12787-130-B	20	12931-130	21	12947-130	21	12961-75-LR-B	27	12986	21	13161	19
12747-75-LR	26	12761-LR-B	26	12787-130-LR	26	12931-130-B	21	12947-130-B	21	12961-B	21	12986-130	21	13161-B	19
12747-75-LR-B	26	12762	20	12787-130-LR-B	26	12931-130-LR	27	12947-130-LR	27	12961-LR	27	12986-130-B	21	13161-LR	25
12747-B	20	12762-130	20	12787-75	20	12931-130-LR-B	27	12947-130-LR-B	27	12961-LR-B	27	12986-130-LR	27	13161-LR-B	25
12747-LR	26	12762-130-B	20	12787-75-B	20	12931-B	21	12947-75	21	12962	21	12986-130-LR-B	27	13162	19
12747-LR-B	26	12762-130-LR	26	12787-75-LR	26	12931-LR	27	12947-75-B	21	12962-130	21	12986-75	21	13162-B	19
12750	20	12762-130-LR-B	26	12787-75-LR-B	26	12931-LR-B	27	12947-75-LR	27	12962-130-B	21	12986-75-B	21	13162-LR	25
12750-130	20	12762-75	20	12787-LR	26	12932	21	12947-75-LR-B	27	12962-130-LR	27	12986-75-LR	27	13162-LR-B	25
12750-130-B	20	12762-75-B	20	12787-LR-B	26										

Artikel	Seite	Artikel	Seite	Artikel	Seite	Artikel	Seite	Artikel	Seite	Artikel	Seite	Artikel	Seite	Artikel	Seite
13340-D	70	13936-LR	28	13987-LR	28	15853	123	17205-B	26	17308-B	27	17580	51	17729	103
13340-E	70	13936-LR-B	28	13987-LR-B	28	15854	123	17205-B	26	17330	51	17580	89	17729-B	103
13340-F	70	13937	22	14040	42	15965 - 15978	139	17206	51	17330	89	17580-A	84	17730	103
13340-G	70	13937-B	22	14041	42	16090-55	140	17206	89	17330-A	85	17580-B	20	17730-B	103
13340-H	70	13937-LR	28	14042	42	16090-V-40	140	17206-A	84	17330-B	21	17580-B	20	17731	103
13341-A	70	13937-LR-B	28	14043	42	16090-V-55	140	17206-B	20	17330-B	21	17580-B	26	17731-B	103
13341-B	70	13940	22	14044	42	16091-55	140	17206-B	20	17330-B	27	17580-B	26	17732	103
13341-C	70	13940-B	22	14045	42	16091-V-40	140	17206-B	26	17330-B	27	17630	51	17732-B	103
13341-D	70	13940-LR	28	14045	42	16091-V-55	140	17206-B	26	17340	51	17630	89	17733	103
13341-E	70	13940-LR-B	28	14046	42	16092	140	17207	112	17340	89	17630-A	85	17733-B	103
13341-F	70	13941	22	14046	42	16093	140	17207-A-MA	108	17340-A	85	17630-B	21	17734	103
13341-G	70	13941-B	22	14047	42	16104	140	17207-B-MA	104	17340-B	21	17630-B	21	17734-B	103
13341-H	70	13941-LR	28	14047	42	16105-N	140	17207-B-MA	104	17340-B	21	17630-B	27	17735	103
13341-I	70	13941-LR-B	28	14070	42	16113	138	17207-S	112	17340-B	27	17630-B	27	17735-B	103
13342-A	70	13942	22	14071	42	16114	141	17207-S-A	108	17340-B	27	17640	51	17736	104
13342-B	70	13942-B	22	14072	42	16115	141	17207-S-B	104	17350	51	17640	89	17736-B	104
13342-C	70	13942-LR	28	14073	42	16117	141	17207-S-B	104	17350	89	17640-A	85	17737	104
13342-D	70	13942-LR-B	28	14074	42	16118	141	17208	51	17350-A	85	17640-B	21	17737-B	104
13342-E	70	13945	22	14080 - 14091	41	16122	140	17208	89	17350-B	21	17640-B	21	17738	104
13342-F	70	13945-B	22	14113 - 14131	42	16130	140	17208-A	84	17350-B	21	17640-B	27	17738-B	104
13342-G	70	13945-LR	28	14150	37	16138	141	17208-B	20	17350-B	27	17640-B	27	17739	104
13342-H	70	13945-LR-B	28	14151	37	16139	141	17208-B	20	17350-B	27	17650	51	17739-B	104
13343-A	70	13946	22	14152	37	16140-55	140	17208-B	26	17360	51	17650	89	17740	104
13343-B	70	13946-B	22	14155	37	16141-55	140	17208-B	26	17360	89	17650-A	85	17740-B	104
13343-C	70	13946-LR	28	14156	37	16143	140	17230	51	17360-A	85	17650-B	21	17741	104
13343-D	70	13946-LR-B	28	14157	37	16144	140	17230	89	17360-B	21	17650-B	21	17741-B	104
13343-E	70	13947	22	14230-G	31	16150	138	17230-A	84	17360-B	21	17650-B	27	17742	104
13343-F	70	13947-B	22	14231-G	31	16154	140	17230-B	20	17360-B	27	17650-B	27	17742-B	104
13343-G	70	13947-LR	28	14235-A	31	16155	140	17230-B	20	17360-B	27	17660	51	17743	104
13343-H	70	13947-LR-B	28	14236-A	31	16156	140	17230-B	26	17380	51	17660	89	17743-B	104
13344-A	70	13950	22	14240-G	31	16179	138	17230-B	26	17380	89	17660-A	85	17744	104
13344-B	70	13950-B	22	14241-G	31	16195	141	17230-F	87	17380-A	85	17660-B	21	17744-B	104
13344-C	70	13950-LR	28	14245-A	31	16196	141	17240	51	17380-B	21	17660-B	21	17745	104
13344-D	70	13950-LR-B	28	14246-A	31	16198	141	17240	89	17380-B	21	17660-B	27	17745-B	104
13344-E	70	13951	22	14250-G	31	16199	141	17240-A	84	17380-B	27	17660-B	27	17746	104
13344-F	70	13951-B	22	14251-G	31	16210 - 16219	67	17240-B	20	17380-B	27	17680	51	17746-B	104
13344-G	70	13951-LR	28	14255-A	31	16220	62	17240-B	20	17395	51	17680	89	17747	104
13344-H	70	13951-LR-B	28	14256-A	31	16220-A	62	17240-B	26	17395	89	17680-A	85	17747-B	104
13406	91	13952	22	14260-G	31	16221	62	17240-B	26	17430	51	17680-B	21	17748	104
13407	91	13952-B	22	14261-G	31	16221-A	62	17240-F	87	17430-B	22	17680-B	21	17748-B	104
13408	91	13952-LR	28	14265-A	31	16222	62	17250	51	17430-B	22	17680-B	27	17749	104
13409	91	13952-LR-B	28	14266-A	31	16222-A	62	17250	89	17430-B	28	17680-B	27	17749-B	104
13412	91	13955	22	14300	154	16223	62	17250-A	84	17430-B	28	17700	103	17749-B-MA	104
13417	54	13955-B	22	14301	154	16223-A	62	17250-B	20	17440	51	17700-B	103	17750	104
13418	54	13955-LR	28	14302	154	16224-A	67	17250-B	20	17440-B	22	17701	103	17750-B	104
13418-L	54	13955-LR-B	28	14309	155	16224-D	67	17250-B	26	17440-B	22	17701-B	103	17751	104
13443	114	13956	22	14310	155	16239	141	17250-B	26	17440-B	28	17701-B	103	17751-B	104
13448	54	13956-B	22	14311	155	16240	141	17250-B	45	17440-B	28	17702	103	17752	104
13448	113	13956-LR	28	14312	155	16241	141	17250-F	87	17450	51	17702-B	103	17752-B	104
13449	54	13956-LR-B	28	14315	155	16242	141	17260	36	17450-B	22	17703	103	17753	104
13449	113	13957	22	14316	155	16243	141	17260	51	17450-B	22	17703-B	103	17753-B	104
13450	54	13957-B	22	14317	155	16244	141	17260	89	17450-B	28	17704	103	17754	104
13450	113	13957-LR	28	14318	155	16247 - 16379	138	17260-A	84	17450-B	28	17704-B	103	17754-B	104
13520 - 13550	70	13957-LR-B	28	14351 - 14380	153	16410	140	17260-B	20	17460	51	17705	103	17755	104
13650	35	13960	22	14401 - 14471	154	16411	140	17260-B	20	17460-B	22	17705-B	103	17755-B	104
13650-Z	35	13960-B	22	14480 - 14488	150	16412	140	17260-B	26	17460-B	22	17706	103	17756	104
13651	35	13960-LR	28	14490 - 14498	151	16413	140	17260-B	26	17460-B	28	17706-B	103	17756-B	104
13652	35	13960-LR-B	28	14501 - 14597	154	16486	141	17260-F	87	17460-B	28	17707	103	17757	104
13653	35	13961	22	14850 - 14862	129	16487	141	17260-S	112	17480	51	17707-B	103	17757-B	104
13665	35	13961-B	22	14940 - 14943	44	16488	141	17260-S-A	108	17480-B	22	17708	103	17758	104
13672	36	13961-LR	28	14944 - 14948	45	16489	141	17260-S-B	104	17480-B	22	17708-B	103	17758-B	104
13673	36	13961-LR-B	28	14960 - 14988	145	16536	138	17260-S-B	104	17480-B	28	17709	103	17759	104
13674	36	13962	22	14992	44	16537	138	17261	112	17480-B	28	17709-B	103	17759-B	104
13675	36	13962-B	22	14994	44	16538	138	17261-A-MA	108	17530	51	17709-B	103	17760	104
13676	62	13962-LR	28	14997	63	16539	138	17261-B-MA	104	17530	89	17710-B	103	17760-B	104
13677	62	13962-LR-B	28	15500 - 15537	121	16540	138	17280	51	17530-A	84	17711	103	17761	104
13680	36	13965	22	15540 - 15577	122	16546	138	17280	89	17530-B	20	17711-B	103	17761-B	104
13681	36	13965-B	22	15580 - 15617	121	16547	138	17280-A	84	17530-B	20	17712	103	17762	104
13684	36	13965-LR	28	15620 - 15707	122	16548	138	17280-B	20	17530-B	26	17712-B	103	17762-B	104
13685	65	13965-LR-B	28	15710 - 15747	121	16549	138	17280-B	20	17530-B	26	17713	103	17763	104
13686	65	13966	22	15750 - 15787	122	16550	138	17280-B	26	17540	51	17713-B	103	17763-B	104
13688	65	13966-B	22	15800 - 15803	121	16740	142	17280-B	26	17540	89	17714	103	17764	104
13694	65	13966-LR	28	15805 - 15808	122	16741	142	17280-F	87	17540-A	84	17714-B	103	17764-B	104
13697	36	13966-LR-B	28	15810	121	16742	142	17304	51	17540-B	20	17715	103	17765	104
13698	36	13967	22	15811	121	16743	142	17304	89	17540-B	20	17715-B	103	17765-B	104
13699	36	13967-B	22	15812	121	16800 - 16811	136	17304-A	85	17540-B	26	17716	103	17766	104
13700 - 13715	65	13967-LR	28	15813	121	16812 - 16835	137	17304-B	21	17540-B	26	17716-B	103	17766-B	104
13730 - 13766	31	13967-LR-B	28	15815	122	16951	140	17304-B	21	17550	51	17717	103	17767	104
13770	62	13980	22	15816	122	16952	140	17304-B	27	17550	89	17717-B	103	17767-B	104
13771	62	13980-B	22	15817	122	17120 - 17131	107	17304-B	27	17550-A	84	17718	1		

Artikel	Seite	Artikel	Seite	Artikel	Seite	Artikel	Seite	Artikel	Seite	Artikel	Seite	Artikel	Seite	Artikel	Seite
18275-N	125	30013	89	30646-75	84	30697	111	31431-B	111	32309-N	115	32378-40	95	32626-B	52
18276-N	125	30013	112	30646-F	87	30830	85	31440	51	32310-N	59	32379-25	61	32628	52
18277-N	125	30013-A	107	30647	84	30830-130	85	31440	89	32310-N	115	32379-25	95	32628-B	52
18278-N	125	30013-A-AL	107	30647-130	84	30831	85	31440-A	83	32316	92	32379-40	61	32630	20
18280-N	125	30013-B	103	30647-75	84	30831-130	85	31440-B	19	32316-A	92	32379-40	95	32630-130	20
18281-N	125	30013-B-AL	103	30647-F	87	30832	85	31440-B	25	32317	92	32380-25	61	32630-130-LR	26
18282-N	125	30018	51	30650	84	30832-130	85	31440-F	85	32318	92	32380-25	95	32630-75	20
18283-N	125	30018	89	30650-130	84	30835	85	31450	51	32319	92	32380-40	95	32630-75-LR	26
18285-N	125	30043	51	30650-75	84	30835-130	85	31450	89	32320-A	92	32381-25	61	32630-LR	26
18286-N	125	30043	89	30650-F	87	30836	85	31450-A	83	32322	92	32381-25	95	32631	20
18287-N	125	30043	112	30651	84	30836-130	85	31450-B	19	32323	92	32381-40	95	32631-130	20
18288-N	125	30043-A	107	30651-130	84	30837	85	31450-B	19	32324	92	32382-25	61	32631-130-LR	26
18290-N	125	30043-A-AL	107	30651-75	84	30837-130	85	31450-B	25	32325	92	32382-25	95	32631-75	20
18291-N	125	30043-B	103	30651-F	87	30840	85	31450-F	87	32326	92	32382-40	95	32631-75-LR	26
18292-N	125	30043-B-AL	103	30652	84	30840-130	85	31460	51	32327	92	32383-25	61	32631-LR	26
18293-N	125	30200	90	30652-130	84	30840-75	85	31460	89	32328	92	32383-25	95	32632	20
18295-N	125	30230	90	30652-75	84	30841	85	31460-A	83	32329	92	32383-40	95	32632-130	20
18296-N	125	30250	90	30652-F	87	30841-130	85	31460-B	19	32342	92	32384-25	61	32632-130-LR	26
18297-N	125	30251 - 30274	56	30655	84	30841-75	85	31460-B	19	32343	92	32384-25	95	32632-75	20
18298-N	125	30300 - 30308	90	30655-130	84	30842	85	31460-B	25	32344	92	32384-40	95	32632-75-LR	26
18300-N	125	30348	55	30655-75	84	30842-130	85	31460-F	87	32345	92	32406	92	32632-LR	26
18301-N	125	30349	55	30655-F	87	30842-75	85	31730	83	32346	92	32407	92	32634	37
18302-N	125	30350	55	30656	84	30845	85	31730-F	87	32347	92	32410	92	32635	20
18303-N	125	30400 - 30428	107	30656-130	84	30845-130	85	31731	83	32360-25	61	32410-A	92	32635-130	20
18305-N	125	30470	115	30656-75	84	30845-75	85	31731-F	87	32360-25	95	32411	92	32635-130-LR	26
18306-N	125	30470-A	115	30656-F	87	30846	85	31732	83	32360-40	61	32412	92	32635-75	20
18307-N	125	30471	115	30657	84	30846-130	85	31732-F	87	32360-40	95	32413	92	32635-75-LR	26
18308-N	125	30472	115	30657-130	84	30846-75	85	31735	83	32361-25	61	32414-A	92	32635-LR	26
18310-N	125	30473	115	30657-75	84	30847	85	31735-F	87	32361-25	95	32440	92	32636	20
18311-N	125	30480	60	30657-F	87	30847-130	85	31736	83	32361-40	61	32441	57	32636-130	20
18312-N	125	30480	93	30660	84	30847-75	85	31736-F	87	32361-40	95	32442	57	32636-130-LR	26
18313-N	125	30480	115	30660-130	84	30850	85	31737	83	32362-25	61	32443	57	32636-75	20
18315-N	125	30481	60	30660-75	84	30850-130	85	31737-F	87	32362-25	95	32444-A	57	32636-75-LR	26
18316-N	125	30481	93	30660-F	87	30850-75	85	31740	83	32362-40	61	32446	57	32636-LR	26
18317-N	125	30481	115	30661	84	30851	85	31740-F	87	32362-40	95	32474	93	32637	20
18318-N	125	30483	91	30661-130	84	30851-130	85	31741	83	32363-25	61	32476	93	32637-130	20
18340-N	125	30483-A	91	30661-75	84	30851-75	85	31741-F	87	32363-25	95	32477	93	32637-130-LR	26
18341-N	125	30484	91	30661-F	87	30852	85	31742	83	32363-40	61	32480	94	32637-75	20
18342-N	125	30485	91	30662	84	30852-130	85	31742-F	87	32363-40	95	32481	94	32637-75-LR	26
18343-N	125	30486	91	30662-130	84	30852-75	85	31745	83	32364-25	61	32489	94	32637-LR	26
18345-N	125	30487	60	30662-75	84	30855	85	31745-F	87	32364-25	95	32493	63	32638	37
18346-N	125	30487	93	30662-F	87	30855-130	85	31746	83	32364-40	61	32493	94	32640	20
18347-N	125	30487	115	30665	84	30855-75	85	31746-F	87	32364-40	95	32493	114	32640-130	20
18348-N	125	30488	91	30665-130	84	30856	85	31747	83	32365-25	61	32494	63	32640-130-LR	26
18350-N	125	30610-N	111	30665-75	84	30856-130	85	31747-F	87	32365-25	95	32494	94	32640-75	20
18351-N	125	30610-N-Z	111	30665-F	87	30856-75	85	31750	83	32365-40	61	32495	63	32640-75-LR	26
18352-N	125	30611-N	111	30666	84	30857	85	31750-F	87	32365-40	95	32495	94	32640-LR	26
18353-N	125	30611-N-Z	111	30666-130	84	30857-130	85	31751	83	32366-25	61	32496	63	32641	20
18355-N	125	30612-N	111	30666-75	84	30857-75	85	31751-F	87	32366-25	95	32496	94	32641-130	20
18356-N	125	30612-N-Z	111	30666-F	87	30860	85	31752	83	32366-40	61	32496	114	32641-130-LR	26
18357-N	125	30613-N	111	30667	84	30860-130	85	31752-F	87	32366-40	95	32516	57	32641-75	20
18358-N	125	30613-N-Z	111	30667-130	84	30860-75	85	31755	83	32367-25	61	32517	57	32641-75-LR	26
18592 - 19021	75	30614-N	111	30667-75	84	30861	85	31755-F	87	32367-25	95	32518	57	32641-LR	26
19453	155	30614-N-Z	111	30667-F	87	30861-130	85	31756	83	32367-40	61	32519	57	32642	20
19458	155	30615-N	111	30670	110	30861-75	85	31756-F	87	32367-40	95	32520-A	57	32642-130	20
19465	143	30615-N-Z	111	30670-E	110	30862	85	31757	83	32368-25	61	32521-A	57	32642-130-LR	26
19466	143	30616-N	111	30670-F	110	30862-130	85	31757-F	87	32368-25	95	32522	57	32642-75	20
19467	143	30616-N-Z	111	30670-G	110	30862-75	85	31760	83	32368-40	61	32523	57	32642-75-LR	26
19468	143	30630	84	30670-H	110	30865	85	31760-F	87	32368-40	95	32526	57	32642-LR	26
19469	143	30630-130	84	30670-Z	110	30865-130	85	31761	83	32369-25	61	32527	57	32645	20
19482	128	30630-75	84	30671	110	30865-75	85	31761-F	87	32369-25	95	32547	57	32645-130	20
19483	128	30630-F	87	30671-Z	110	30866	85	31762	83	32369-40	61	32548	57	32645-130-LR	26
19484	128	30631	84	30672	110	30866-130	85	31762-F	87	32369-40	95	32549	57	32645-75	20
19485	128	30631-130	84	30672-Z	110	30866-75	85	31765	83	32370-25	61	32550	57	32645-75-LR	26
19487	128	30631-75	84	30673	114	30867	85	31765-F	87	32370-25	95	32551	57	32645-LR	26
19488	128	30631-F	87	30675	110	30867-130	85	31766	83	32370-40	61	32554	60	32646	20
19489	128	30632	84	30675-Z	110	30867-75	85	31766-F	87	32370-40	95	32556	60	32646-130	20
19490	128	30632-130	84	30676	110	30880	85	31767	83	32371-25	61	32557	60	32646-130-LR	26
19492	128	30632-75	84	30676-Z	110	30880-130	85	31767-F	87	32371-25	95	32570-25	60	32646-75	20
19493	128	30632-F	87	30677	110	30880-75	85	32029	103	32371-40	61	32570-40	60	32646-75-LR	26
19494	128	30635	84	30677-Z	110	30881	85	32100 - 32128	108	32371-40	95	32571-25	60	32646-LR	26
19495	128	30635-130	84	30680	84	30881-130	85	32130-G	31	32372-25	61	32571-40	60	32647	20
19500	127	30635-75	84	30680-130	84	30881-75	85	32131-G	31	32372-25	95	32575-25	60	32647-130	20
19501	127	30635-F	87	30680-75	84	30882	85	32135-A	31	32372-40	61	32575-40	60	32647-130-LR	26
19502	127	30636	84	30680-F	87	30882-130	85	32136-A	31	32372-40	95	32600	52	32647-75	20
19503	127	30636-130	84	30681	84	30882-75	85	32140-G	31	32373-25	61	32600-B	52	32647-75-LR	26
19504	127	30636-75	84	30681-130	84	30885	85	32141-G	31	32373-25	95	32601	52	32647-LR	26
19505	127	30636-F	87	30681-75	84	30885-130	85	32145-A	31	32373-40	61	32601-B	52		

Stecksystem
 Schraubsystem
 Büroregale
 Weitspannregale
 Palettenregale
 Krugarmregale
 Regalanlagen & Bühnen

Artikel	Seite	Artikel	Seite	Artikel	Seite	Artikel	Seite	Artikel	Seite	Artikel	Seite	Artikel	Seite	Artikel	Seite
32655-LR	26	32730 - 37266	31	32851-130-LR	27	32920-V	113	33438-25	114	35640 - 35654	58	37203	89	37340-B	27
32656	20	32770	56	32851-75	21	32921	56	33438-40	63	36000	103	37203-A	84	37350	51
32656-130	20	32770-B-V	113	32851-75-LR	27	32921-M	56	33438-40	94	36000-KB	68	37203-B	20	37350	89
32656-130-LR	26	32770-M	56	32851-LR	27	32922	56	33448	54	36001	103	37203-B	20	37350-A	85
32656-75	20	32770-V	113	32852	21	32922-M	56	33448	113	36001-KB	68	37203-B	26	37350-B	21
32656-75-LR	26	32771	56	32852-130	21	32923	56	33449	54	36002	103	37204	51	37350-B	27
32656-LR	26	32771-M	56	32852-130-LR	27	32923-M	56	33449	113	36002-KB	68	37204	89	37360	51
32657	20	32772	56	32852-75	21	32923-V	113	33450	54	36003	103	37204-A	84	37360	89
32657-130	20	32772-B-LP	58	32852-75-LR	27	32930	56	33450	113	36003-KB	68	37204-B	20	37360-A	85
32657-130-LR	26	32772-LP	58	32852-LR	27	32930-B-V	113	33770	63	36004	103	37204-B	20	37360-B	21
32657-75	20	32772-M	56	32855	21	32930-M	56	33771	45	36004-KB	68	37204-B	26	37360-B	27
32657-75-LR	26	32773	56	32855-130	21	32930-V	113	33771	45	36005 - 36010	103	37205	51	37380	51
32657-LR	26	32773-M	56	32855-130-LR	27	32931	56	33771	63	36010-KB	68	37205	89	37380	89
32660	20	32773-V	113	32855-75	21	32931-M	56	33830	22	36011	103	37205-A	84	37380-A	85
32660-130	20	32774	56	32855-75-LR	27	32932	56	33830-LR	28	36011-KB	68	37205-B	20	37380-B	21
32660-130-LR	26	32774-M	56	32855-LR	27	32932-M	56	33831	22	36012	103	37205-B	20	37380-B	27
32660-75	20	32775	56	32856	21	32933	56	33831-LR	28	36012-KB	68	37205-B	26	37395	51
32660-75-LR	26	32775-M	56	32856-130	21	32933-M	56	33832	22	36013	103	37206	51	37395	89
32660-LR	26	32776	56	32856-130-LR	27	32933-V	113	33832-LR	28	36013-KB	68	37206	89	37430	51
32661	20	32776-M	56	32856-75	21	32930	19	33835	22	36014	103	37206-A	84	37430-B	22
32661-130	20	32777	56	32856-75-LR	27	33030-LR	25	33835-LR	28	36014-KB	68	37206-B	20	37430-B	28
32661-130-LR	26	32777-M	56	32856-LR	27	33031	19	33836	22	36015 - 36020	103	37206-B	20	37440	51
32661-75	20	32778	56	32857	21	33031-LR	25	33836-LR	28	36020-KB	68	37206-B	26	37440-B	22
32661-75-LR	26	32779	56	32857-130	21	33032	19	33837	22	36021	103	37207	112	37440-B	28
32661-LR	26	32780	56	32857-130-LR	27	33032-LR	25	33837-LR	28	36021-KB	68	37207-A-MA	108	37450	51
32662	20	32781	56	32857-75	21	33035	19	33840	22	36022	103	37207-B-MA	104	37450-B	22
32662-130	20	32782-A	56	32857-75-LR	27	33035-LR	25	33840-LR	28	36022-KB	68	37207-S	112	37450-B	28
32662-130-LR	26	32783-A	56	32857-LR	27	33036	19	33841	22	36023	103	37207-S-A	108	37460	51
32662-75	20	32784-A	56	32860	21	33036-LR	25	33841-LR	28	36023-KB	68	37207-S-B	104	37460-B	22
32662-75-LR	26	32785-A	56	32860-130	21	33037	19	33842	22	36024	103	37208	51	37460-B	28
32662-LR	26	32786-A	56	32860-130-LR	27	33037-LR	25	33842-LR	28	36024-KB	68	37208	89	37480	51
32665	20	32787-A	56	32860-75	21	33040	19	33845	22	36025 - 36030	103	37208-A	84	37480-B	22
32665-130	20	32830	21	32860-75-LR	27	33040-LR	25	33845-LR	28	36030-KB	68	37208-B	20	37480-B	28
32665-130-LR	26	32830-130	21	32860-LR	27	33041	19	33846	22	36031	103	37208-B	20	37530	51
32665-75	20	32830-130-LR	27	32861	21	33041-LR	25	33846-LR	28	36031-KB	68	37208-B	26	37530	89
32665-75-LR	26	32830-LR	27	32861-130-LR	27	33042	19	33847	22	36032	103	37230	51	37530-A	84
32665-LR	26	32831	21	32861-75	21	33042-LR	25	33847-LR	28	36032-KB	68	37230	89	37530-B	20
32666	20	32831-130	21	32861-75-LR	27	33045	19	33850	22	36033	103	37230-A	84	37530-B	26
32666-130	20	32831-130-LR	27	32861-LR	27	33045-LR	25	33850-LR	28	36033-KB	68	37230-B	20	37540	51
32666-130-LR	26	32831-LR	27	32862	21	33046	19	33851	22	36034	103	37230-B	26	37540	89
32666-75	20	32832	21	32862-130-LR	27	33046-LR	25	33851-LR	28	36034-KB	68	37230-F	87	37540-A	84
32666-75-LR	26	32832-130	21	32862-75	21	33047	19	33852	22	36035	103	37240	51	37540-B	20
32666-LR	26	32832-130-LR	27	32862-75-LR	27	33047-LR	25	33852-LR	28	36036 - 36040	104	37240	89	37540-B	26
32667	20	32832-LR	27	32862-LR	27	33050	19	33855	22	36040-KB	68	37240-A	84	37550	51
32667-130	20	32835	21	32865	21	33050-LR	25	33855-LR	28	36041	104	37240-B	20	37550	89
32667-130-LR	26	32835-130	21	32865-130-LR	27	33051	19	33856	22	36041-KB	68	37240-B	26	37550-A	84
32667-75	20	32835-130-LR	27	32865-75	21	33051-LR	25	33856-LR	28	36042	104	37240-F	87	37550-B	20
32667-75-LR	26	32835-LR	27	32865-75-LR	27	33052	19	33857	22	36042-KB	68	37250	51	37550-B	26
32667-LR	26	32836	21	32865-LR	27	33052-LR	25	33857-LR	28	36043	104	37250	89	37560	51
32669	52	32836-130	21	32866	21	33055	19	33860	22	36043-KB	68	37250-A	84	37560	89
32669-B	52	32836-130-LR	27	32866-130	21	33055-LR	25	33860-LR	28	36044	104	37250-B	20	37560-A	84
32670	52	32836-LR	27	32866-130-LR	27	33056	19	33861	22	36044-KB	68	37250-B	26	37560-B	20
32670-B	52	32837	21	32866-75	21	33056-LR	25	33861-LR	28	36045 - 36050	104	37250-F	87	37560-B	26
32672	52	32837-130	21	32866-75-LR	27	33057	19	33862	22	36050-KB	68	37260	51	37561	112
32672-B	52	32837-130-LR	27	32866-LR	27	33057-LR	25	33862-LR	28	36051	104	37260	89	37561-A-MA	108
32673	52	32837-LR	27	32867	21	33060	19	33865	22	36051-KB	68	37260-A	84	37561-B-MA	104
32674	52	32840	21	32867-130	21	33060-LR	25	33865-LR	28	36052	104	37260-B	20	37562	112
32675	52	32840-130	21	32867-130-LR	27	33061	19	33866	22	36052-KB	68	37260-B	26	37562-A	108
32676	52	32840-130-LR	27	32867-75	21	33061-LR	25	33866-LR	28	36053	104	37260-F	87	37562-B	104
32676-B	52	32840-75	21	32867-75-LR	27	33062	19	33867	22	36053-KB	68	37260-S	112	37580	51
32678	52	32840-75-LR	27	32867-LR	27	33062-LR	25	33867-LR	28	36054	104	37260-S-A	108	37580	89
32680	20	32840-LR	27	32880	21	33065	19	33880	22	36054-KB	68	37260-S-B	104	37580-A	84
32680-130	20	32841	21	32880-130	21	33065-LR	25	33880-LR	28	36055 - 36060	104	37261	112	37580-B	20
32680-130-LR	26	32841-130	21	32880-130-LR	27	33066	19	33881	22	36060-KB	68	37261-A-MA	108	37580-B	26
32680-75	20	32841-130-LR	27	32880-75	21	33066-LR	25	33881-LR	28	36061	104	37261-B-MA	104	37630	51
32680-75-LR	26	32841-75	21	32880-75-LR	27	33067	19	33882	22	36061-KB	68	37280	51	37630	89
32680-LR	26	32841-75-LR	27	32880-LR	27	33067-LR	25	33882-LR	28	36062	104	37280	89	37630-A	85
32681	20	32841-LR	27	32881	21	33318	52	33885	22	36062-KB	68	37280-A	84	37630-B	21
32681-130	20	32842	21	32881-130	21	33318-B	52	33885-LR	28	36063	104	37280-B	20	37630-B	27
32681-130-LR	26	32842-130	21	32881-130-LR	27	33320	52	33886	22	36063-KB	68	37280-B	26	37640	51
32681-75	20	32842-130-LR	27	32881-75	21	33320-B	52	33886-LR	28	36064	104	37280-F	87	37640	89
32681-75-LR	26	32842-75	21	32881-75-LR	27	33323	52	33887	22	36064-KB	68	37304	51	37640-A	85
32681-LR	26	32842-75-LR	27	32881-LR	27	33323-B	52	33887-LR	28	36065 - 36070	104	37304	89	37640-B	21
32682	20	32842-LR	27	32882	21	33325	52	34100 - 34155	158	36070-KB	68	37304-A	85	37640-B	27
32682-130	20	32845	21	32882-130	21	33325-B	52	34156 - 34191	160	36071	104	37304-B	21	37650	51
32682-130-LR	26	32845-130	21	32882-130-LR	27	33330	52	34192 - 34227	158	36071-KB	68	37304-B	27	37650	89
32682-75	20	32845-130-LR	27	32882-75	21	33330-B	52	34228 - 34263	160	36072-KB	68	37305	51	37650-A	85
32682-75-LR	26	32845-75	21												